

山东省元明绘画精品首次大规模集体展示

六家博物馆携74幅名家力作亮相,一二级文物比例空前

本报讯 日前,一场瑰宝云集的“妙染寻幽——山东省古代绘画精品展”亮相山东博物馆。此次展览荟萃山东省内六家博物馆的74件/组绘画精品,遴选的全部是元明名家的稀世珍宝。据悉,此次展览是山东省内元明绘画精品的首次大规模的集体展示,也是山东博物馆建馆以来绘画展览规模最高的一次,很多特殊的珍贵文物也是极少亮相展出。

此次展览由山东博物馆、青岛市博物馆、济南市博物馆、烟台市博物馆、孔子博物馆、桓台博物馆六家博物馆联袂推出,展出的74件组元明时期的绘画精品,其中一级文物和二级文物出现的比例之高,可谓空前。

如展出的一幅元代钱选《白莲图》卷,出自朱元璋第十子、鲁王朱檀墓。众所周知,书画多为传世品,而此卷却出自墓葬,更显其显赫身份。据介绍,1971年鲁

王朱檀墓被山东省博物馆的考古工作者开墓,出土了四件卷轴画。由于墓室长年积水,画卷被发现时已经面目全非,一卷全部腐烂,另一卷绢本设色金碧山水,因画面受损严重,也失去了应有的价值。令人欣慰的是,另外两卷保存尚好,经过揭裱见其真貌,其中一幅便是此幅《白莲图》卷。虽然画面褪色严重,但依稀可见画中三花三叶,表现“清香伴月”,亭亭相映,笔致柔劲,着色清丽,确有荷风含露之态。作者用笔细洁光润,设色淡雅清丽,精巧传神。线条柔中见刚,颇具功力。几十年后的明初,此卷归鲁王朱檀所有。朱檀卒后,此卷随葬。白莲卷铃有宽边朱文“司印”二字的押缝印。据考证,“司印”为明代宫内执掌书画库的“典礼纪察司印”的三分之一,六字印分三行排列,另两行“典礼纪察”四字被铃于清册账簿上,作为档案资料



林良《芦雁图》轴

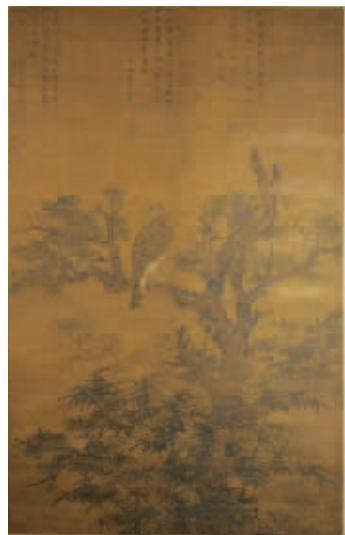


董其昌《山水图》轴

保存起来,当年这种方法在皇室书画保管中使用。典礼纪察司是古代掌管制度礼仪的部门,职能范围甚广,其中包括对书画库的管理。朱元璋曾将这些书画藏品赏赐给藩王或功臣。“司印”二字说明朱檀就藩兖州府时所携书画是从典礼纪察司带出去的。由于时代久远和天灾人祸等原因,钱选书画传世的真迹已不多见,手卷本身又有很高的艺术造诣,称它稀世之宝不为过誉。

一起展出的还有:张舜咨的《苍鹰竹梧图》轴、李在《山水图》轴、林良《芦雁图》轴、吕纪《柳荫白鹭图》轴、倪瓒《枯木竹石图》轴、陈淳《四季花卉图》卷、陆治《红梅白鹤图》轴、周之冕《荷塘鹤图》轴、董其昌《山水图》轴、陈洪绶《仕女图》卷、崔子忠《春夜宴桃李园》轴等精品佳作。

据悉,此次展览将持续到11月25日。(记者 王国良 通讯员 鲍艳园)



张舜咨《苍鹰竹梧图》轴



李在《山水图》轴



周之冕《荷塘鹤图》轴



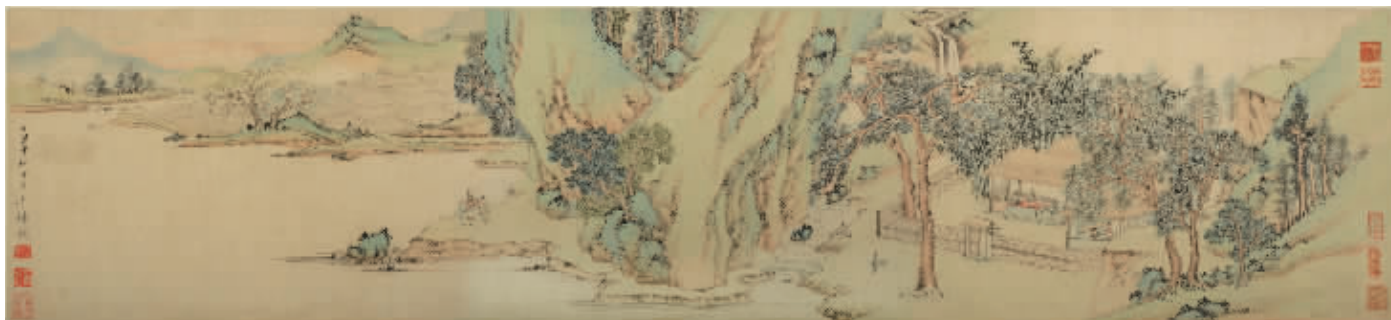
倪瓒《枯木竹石图》轴



明无款《丝纶图》轴



钱选《白莲图》卷



文嘉《山静日长图》卷



崔子忠《春夜宴桃李园》轴