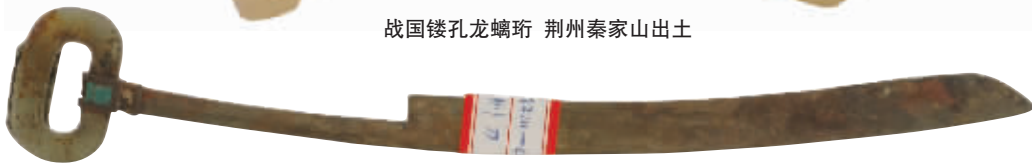


荆州文物遗珍见证楚汉贵族精致生活



战国镂空龙螭珩 荆州秦家山出土



战国玉环首铜削刀 荆州天星观出土



战国错金三角纹铜壁插 湖北江陵天星观出土

本报讯 近日,由镇江市文化广电和旅游局主办、荆州博物馆和镇江博物馆联合承办的“品物流芳——荆州古代精致生活文物展”在镇江博物馆专题展厅开展,共展出各类精品文物106件套。展期持续至11月30日。

荆州,古时又称“江陵”。荆是古代楚国的别称,因楚曾建国于荆山,故古时荆、楚通用。荆州为楚国故地,楚人在此创造了光辉灿烂的荆楚文明,汉承楚制,魏晋风流,无不彰显此地丰厚的物质文化和独具特色的精神风貌。

春秋战国时期是中国青铜镜制造的第一个高峰期。地处荆南的楚国,幅员辽阔,物产丰富。楚国境内的大冶,是当时铜矿开采冶炼的主要基地。这里拥有丰厚的铜矿和先进的青铜冶造技术,为铜镜的设计和制作创新,提供

了全新的技术条件。此时出现了图案繁华华丽、镜体轻盈规整的楚式镜。楚式镜造型轻巧,多为弦纹钮,纹饰线条细腻流畅,主纹衬有精细的地纹,形成多层重叠,尤以独特的山字纹、缜密的羽状纹、灵秀的龙凤纹以及活泼的兽纹最具特点,充分体现了楚文化的玄妙、虚无、神奇和浪漫。楚式镜的工艺主要采用线浮雕和透雕技法,同时镶嵌绿松石、错金银、彩绘等特殊装饰也被广泛地运用于铜镜上,使楚镜纹饰愈发繁缛,色彩绚烂。至汉代,铜镜在沿袭战国晚期设计及制造技术的同时,又有了新的发展,主题纹饰出现了四神纹和规矩纹等新形式,此外还出现了吉祥语或广告用语的铭文。精良的铸造技术、瑰奇繁复的铭文,华丽多姿的图案,让铜镜成为当时流行生活的必需品。此次展出的“对照花容”部分,亮相的战

国四山纹铜镜、战国蟠螭菱纹铜镜、战国羽翅纹四兽纹铜镜、西汉双圈铭文铜镜等,均是其中极具代表性的佳作。

妆奁是古人盛放梳妆用品的器具,产生于战国,流行于汉代,延续至明清,历史悠久。战国秦汉时期,妆奁多为漆器、铜器,名门望族方能享有,用以化妆打扮。此期的妆奁,器型以圆形为主,也有椭圆形与方形。到汉代,漆奁在战国漆奁的基础上传承并创新,其形制、胎体和髹饰都有了巨大的提高。就考古资料来看,妆奁中一般收纳铜镜、梳篦、笄簪、刮刀、假发等梳妆工具,胭脂、唇脂、妆粉、眉黛等化妆用品,以及其他珍贵的小物品。在此次展览“闺中妆奁”部分,就呈现有多件妆奁精品。

春秋战国时期的楚国,国力强盛,与周边诸侯国往来频繁。受中原玉文化的影响,形成了独具特色的楚玉文化。此次展览“楚玉清润”部分展出的镂空龙螭珩,镂空,乳白色,一侧有残,但可看出两侧是对称的。主体造型为两条横置背向双龙,龙目有的为椭圆形,有的为橄榄形,上颌尖长,与一螭相衔。龙尾向上内卷,两尾之间以一长方块连接。下方有一同首双身螭,螭下身向上内卷。龙颈饰加刻绚索纹的颈圈,龙身饰人字形纹和谷纹,螭身饰平行线纹,龙尾长方块中填网纹,不啻为一件精品。

该展览还展出了贴梳云鬓、楚人百态、华服丝绛、印宗秦汉、珍馐佳饌酒尽欢、静室怡人等共计22个小板块,介绍了绚丽多姿的荆楚文物,涉及衣、食、住、行、礼、侍、雅、美、文等各个方面,包罗万象,百态千姿,映照出两千多年前楚汉时期物质文明、精神文明以及蕴蓄其中的礼乐制度文明



战国彩绘着衣俑 湖北江陵秦家嘴出土

所达到的高度发达的水平和独特的魅力,为观众开启了一扇了解荆楚文明的窗口。

(记者 王国良 通讯员 张剑)



战国铜敦 湖北江陵刘家湾出土



战国铜甬铃(一组) 湖北江陵砖瓦厂采集



西汉木梳 荆州高台出土



战国桃形云纹铜车軎 荆州沙市区喻家台出土



战国四山纹铜镜 荆州杨家山出土



战国蟠螭菱纹铜镜 荆州高台出土



战国羽翅纹四兽纹铜镜 湖北江陵凤凰山出土



西汉双圈铭文铜镜 荆州鸡公山出土